

...hogy élni tudjunk
a természet adta
lehetőségekkel



KEHOP 4.3.0. TÁJKARAKTER KUTATÁS –

MINTATERÜLETI MÓDSZERTANI PÉLDÁK AZ
ÁGAZATI KAPCSOLÓDÁSOK BEMUTATÁSÁVAL
/ A HELYI TÁJKARAKTER-ELEMZÉS
EREDMÉNYEI: **TÁPIÓ-VIDÉK**



tájkarakter
a természet arcai

TÁJKARAKTER ÉS ZÖLDINFRASTRUKTÚRA
ONLINE MŰHELYTALÁLKOZÓ
2020. október 7.

Dr. Boromisza Zsombor
(Ormos Imre Alapítvány,
zsombor.boromisza@gmail.com)

SZÉCHENYI 2020



MAGYARORSZÁG
KORMÁNYA

Európai Unió
Európai Regionális
Fejlesztési Alap



BEFEKTETÉS A JÖVŐBE



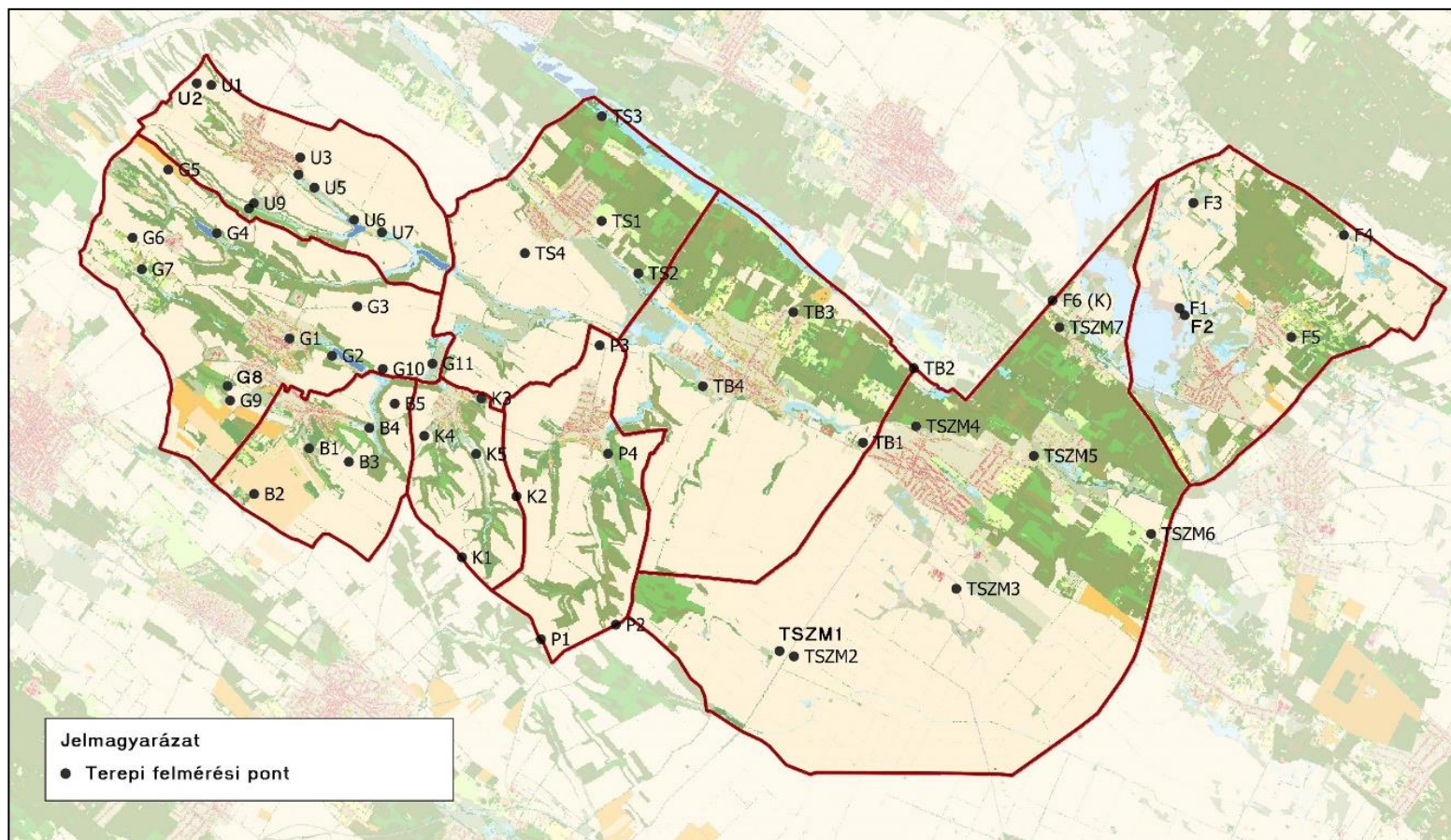
tájkarakter

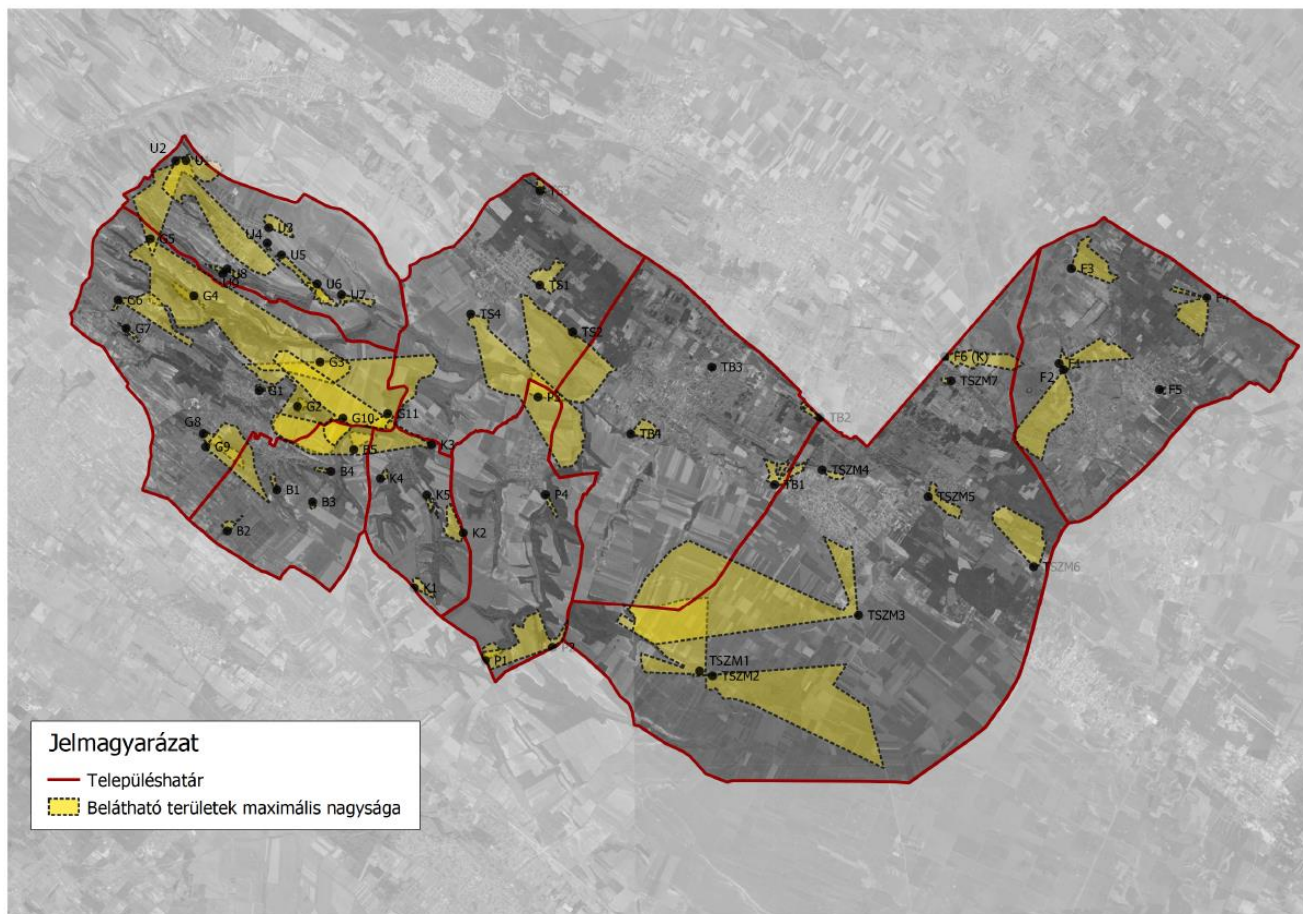
a természet arcai



| | | Kutatási lépések | | |
|----------------------|-------------------|---------------------------|----------------------------------|--|
| | | 1. Általános tájvizsgálat | 2. Történeti tájkarakter elemzés | 3. Helyi tájkarakter-területek meghatározása |
| Felhasznált eszközök | szakirodalom | x | x | |
| | térképes források | x | x | x |
| | terepi felmérések | | x | x |
| | online kérdőív | | x | x |
| | workshopok | | x | x |





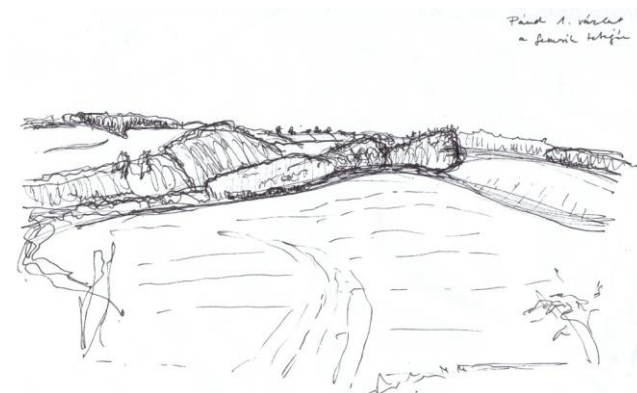


tájkarakter

a természet arcai



Természeti, társadalmi, gazdasági adottságok

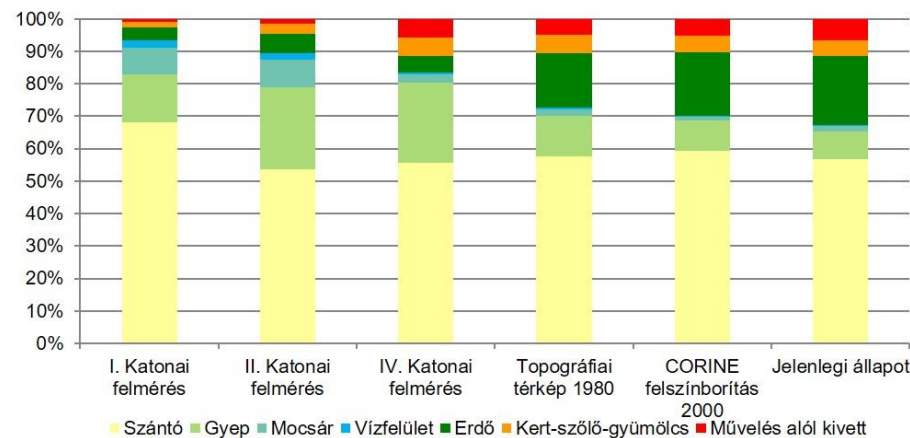
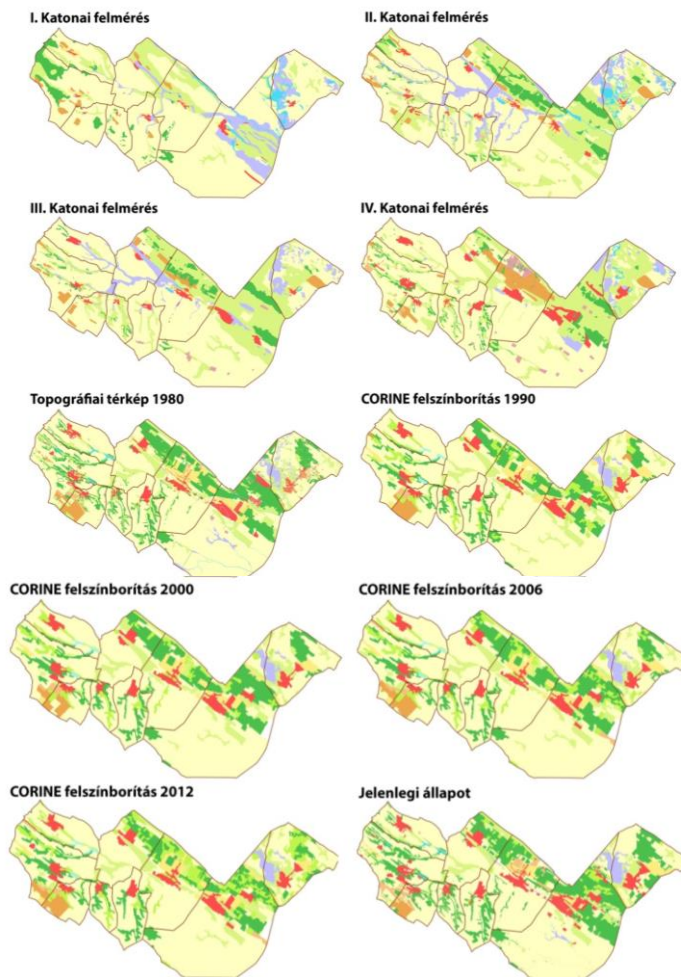


tájkarakter

a természet arcai



Tájhasználat változás

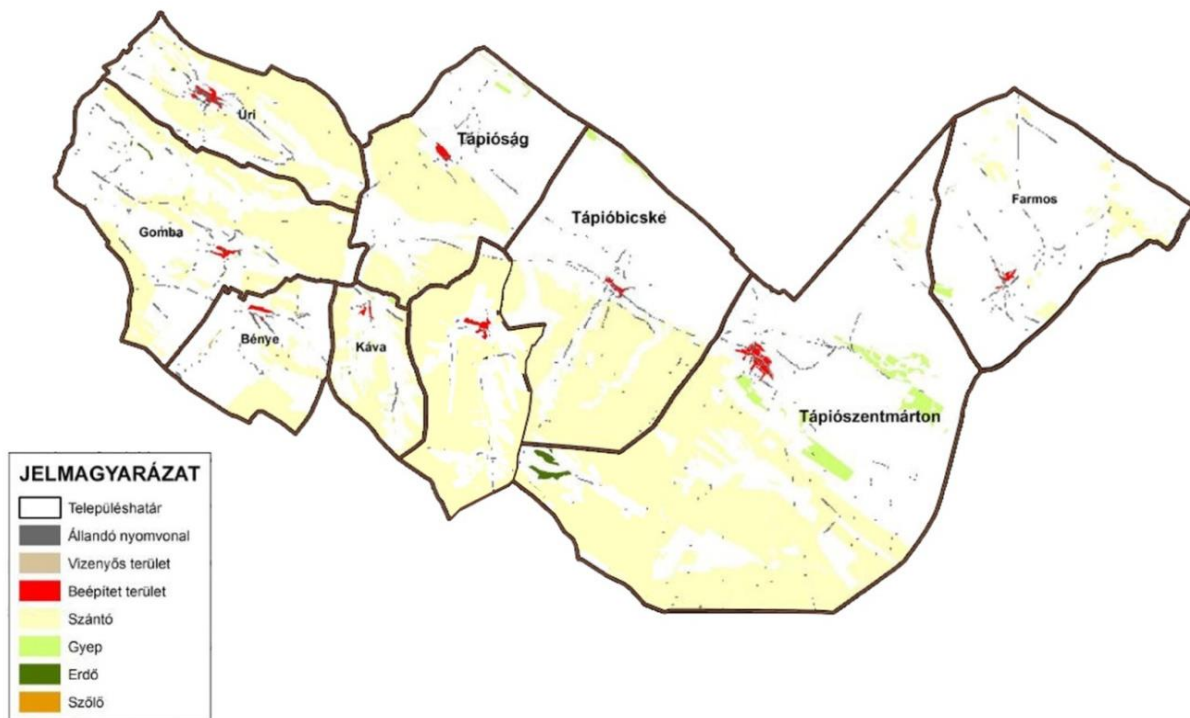


- Szántóterületek dominanciája
- Szőlőterületek kialakulása, majd csökkenése
- Erdőterületek áthelyeződése és növekedése
- Gyepterületek és mocsaras területek csökkenése





Tájstabilitás



tájkarakter

a természet arcai

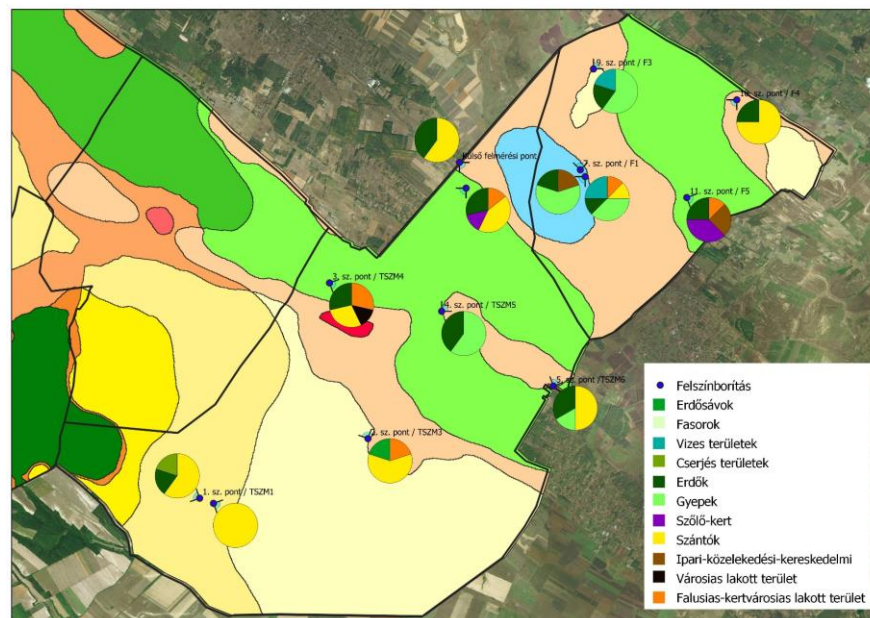
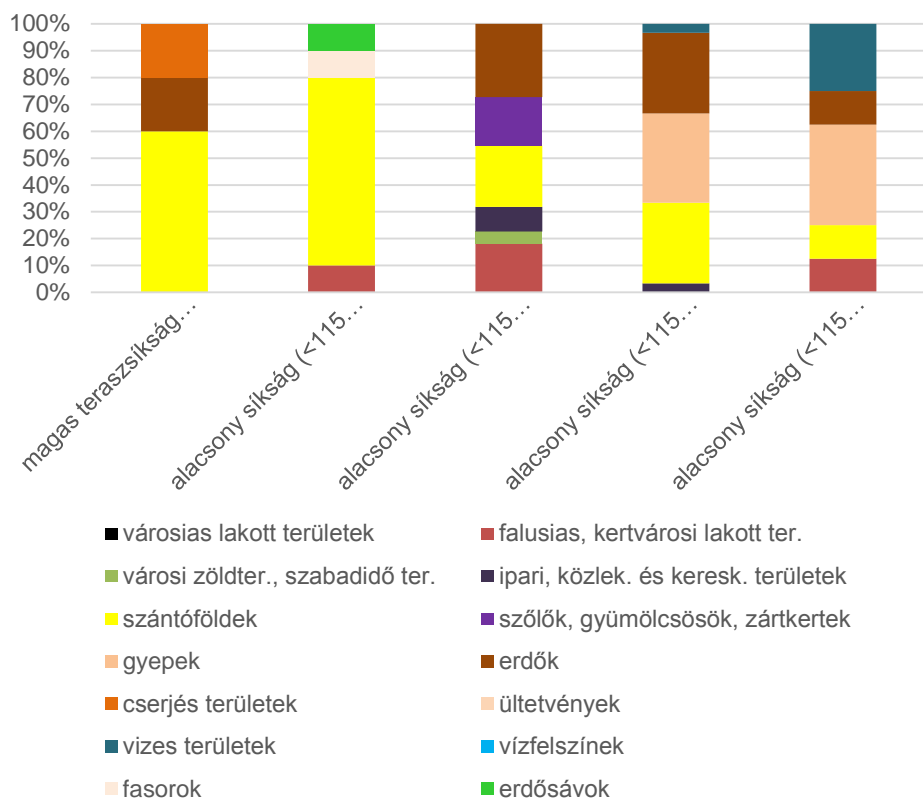
HELYI SZINTŰ TÁJKARAKTER EGYSÉGEK AZONOSÍTÁSA

A természetvédelem országos programja.



Természeti, társadalmi, gazdasági adottságok

Felszínborítás tájkarakter típusonként

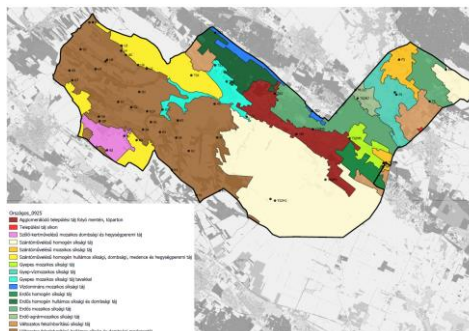


tájkarakter

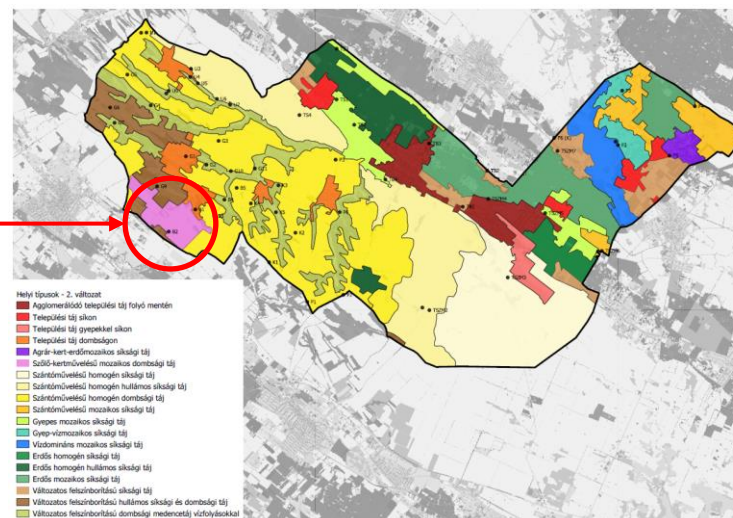
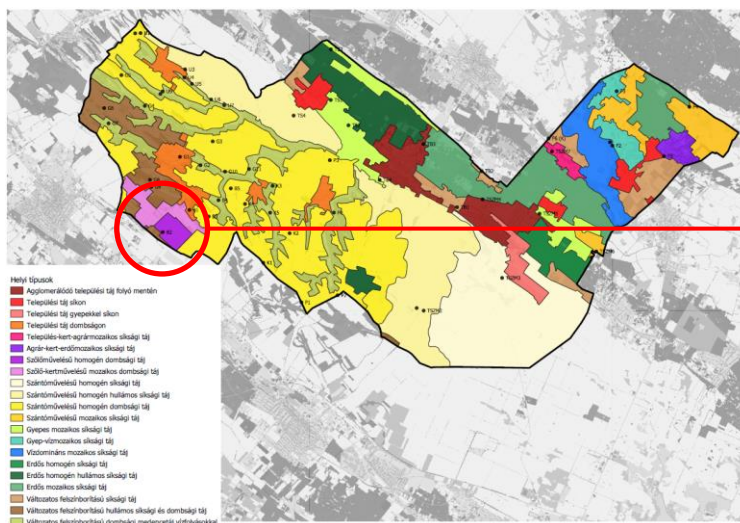
a természet arcai

HELYI SZINTŰ TÁJKARAKTER EGYSÉGEK AZONOSÍTÁSA

A természetvédelem országos programja.



Országos karakter
területek



tájkarakter
a természet arcai

Két változat helyi
egységekre

HELYI SZINTŰ TÁJKARAKTER EGYSÉGEK AZONOSÍTÁSA

A természetvédelem országos programja.



Helyi típusok

-  Agglomerálódó települési táj folyó mentén
-  Települési táj síkon
-  Települési táj gyepekkel síkon
-  Települési táj dombságon
-  Település-kert-agrármozaikos síksági táj
-  Agrár-kert-erdőmozaikos síksági táj
-  Szőlőművelésű homogén dombsági táj
-  Szőlő-kertművelésű mozaikos dombsági táj
-  Szántóművelésű homogén síksági táj
-  Szántóművelésű homogén hullámos síksági táj
-  Szántóművelésű homogén dombsági táj
-  Szántóművelésű mozaikos síksági táj
-  Gyepes mozaikos síksági táj
-  Gyep-vízmozaikos síksági táj
-  Vízdomináns mozaikos síksági táj
-  Erdős homogén síksági táj
-  Erdős homogén hullámos síksági táj
-  Erdős mozaikos síksági táj
-  Változatos felszínborítású síksági táj
-  Változatos felszínborítású hullámos síksági és dombsági táj
-  Változatos felszínborítású dombsági medencetáj vízfolyásokkal



tájkarakter

a természet arcai

HELYI SZINTŰ TÁJKARAKTER EGYSÉGEK MINŐSÉGI CÉLKITŰZÉSEI

A természetvédelem országos programja.



Eredmények

- 21 egység jellemzése: leírás, jellemző példa, karakteradó tájelemek, értékek-problémák, változások

| KÉRDŐÍV ZÁRT KÉRDÉSEI ÉS SZABAD VÁLASZOK (TÉNYSZERŰ, MENNYISÉGI) | JELEEN ÁLLAPOT | L | M | S | T | M | H | U | E | Ö | V | JELEEN ÁLLAPOT (ÉSZLELT, MINŐSÉGI) | VÁLTOZÁS FOLYAMATOK | TÁJFUNKCIÓ, SZABÁLYOZÁS TRADÍCIÓK JÖVŐ STRATÉGIÁK |
|--|--|----|---|---|---|---|---|---|----|---|---|---|---|---|
| TERMÉSZETI TÁJELEMEK | | | | | | | | | | | | | | |
| KLÍMA | | | | | | | | | | | | | | |
| DOMBORZAT, GEOLÓGIA | Domborzati formák | 17 | 1 | 1 | 1 | 3 | 7 | 3 | 15 | 2 | | Talajerózió | -4 | |
| | Löszfalak, mint érték | 3 | | 1 | 1 | 1 | | | 3 | | | | | |
| HIDROLÓGIA | Vízfolyások, patakok | 15 | 2 | 3 | 2 | 3 | 5 | 4 | 17 | 2 | | Árvíz-védelemmel kapcsolatos problémák | -4 | Vízfolyások környezetének rendezése, patakrehabilitáció |
| | Vízfolyások, patakok, mint érték | 9 | 1 | 2 | 1 | 2 | 3 | 2 | 10 | 1 | | | | |
| | Tavak, horgásztavak, halastavak | 8 | 1 | 2 | 1 | 1 | 3 | 2 | 9 | 2 | | | | Tavak környezetének fejlesztése |
| | Tavak, horgásztavak, halastavak, mint érték | 6 | | 1 | 1 | 1 | 2 | 1 | 6 | 1 | | | | |
| | Források, mint érték | 4 | 1 | 2 | 1 | 2 | | | 5 | | | | | |
| NÖVÉNY, ÁLLATVILÁG | Védett természeti területek, természeti értékek | 8 | | 1 | 2 | 3 | 2 | | 6 | 1 | | | Természetközeli területek helyreállítása | 8 -2 Természeti értékek megőrzése, helyreállítása |
| FELSZÍNBOVÍTÁS NÖVÉNYBORÍTOTTA FELSZÍNEK | | | | | | | | | | | | | | |



tájkarakter
a természet arcai

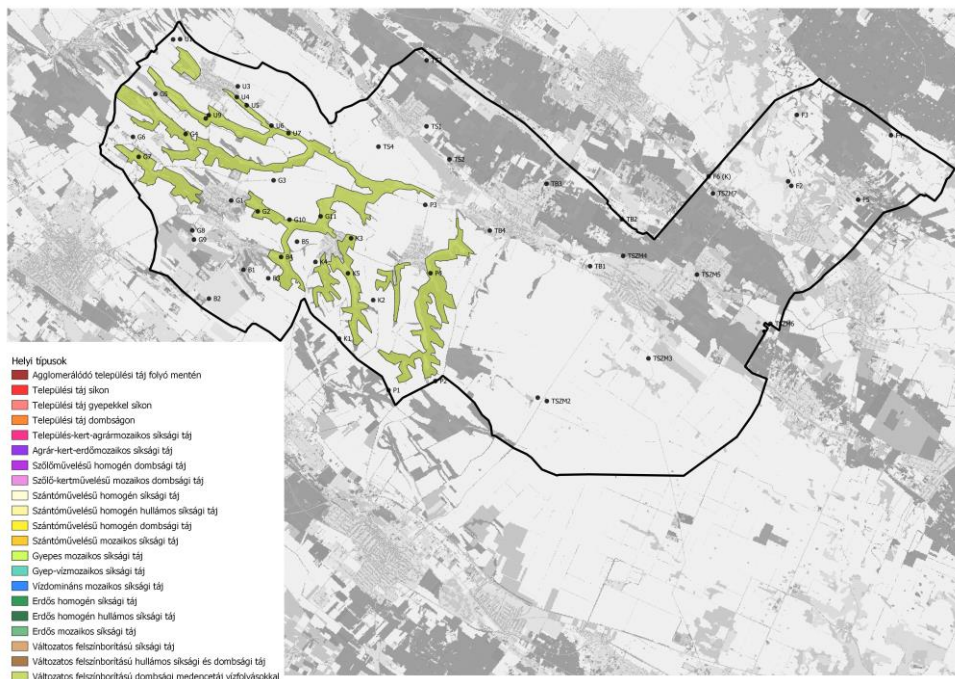
HELYI SZINTŰ TÁJKARAKTER EGYSÉGEK MINŐSÉGI CÉLKITŰZÉSEI

A természetvédelem országos programja.



Eredmények

- 21 egység jellemzése: leírás, jellemző példa, karakteradó tájelemek, értékek-problémák, változások
- Javaslatok, minőségi célkitűzések: **VÍZ** kiemelt szerepe, tájrehabilitáció



tájkarakter

a természet arcai

*...hogy élni tudjunk
a természet adta
lehetőségekkel*



KÖSZÖNÖM A FIGYELMET!



tájkarakter
a természet arcai

SZÉCHENYI 2020



MAGYARORSZÁG
KORMÁNYA

Európai Unió
Európai Regionális
Fejlesztési Alap



BEFEKTETÉS A JÖVŐBE

...hogy élni tudjunk
a természet adta
lehetőségekkel



KEHOP 4.3.0. TÁJKARAKTER KUTATÁS – AZ ÉRINTETTEK BEVONÁSA – TÁPIÓ-VIDÉK

TÁJKARAKTER ÉS ZÖLDINFRASTRUKTÚRA
ONLINE MŰHELYTALÁLKOZÓ
2020. október 7.

Dr. Boromisza Zsombor
(Ormos Imre Alapítvány,
zsombor.boromisza@gmail.com)



tájkarakter
a természet arcai

SZÉCHENYI 2020



MAGYARORSZÁG
KORMÁNYA

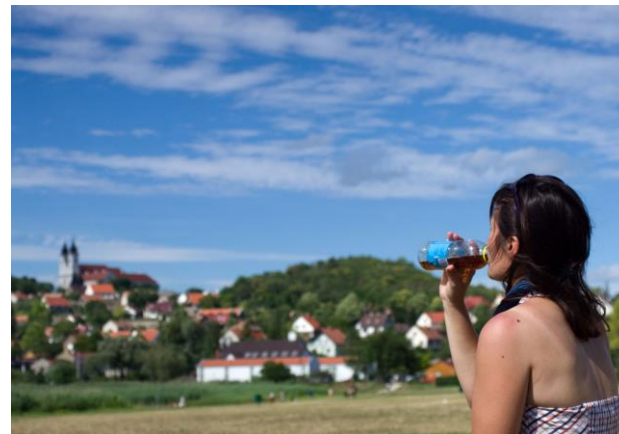
Európai Unió
Európai Regionális
Fejlesztési Alap



BEFEKTETÉS A JÖVŐBE

CÉLOK

A természetvédelem országos programja.



tájkarakter

a természet arcai



- Melyek a település jellegzetes pontjai?
- Melyek a kedvenc helyek a településen?
- Mit tartanak értékes tájalkotónak, jellemző tájrészletnek?
- Milyen problémákat, leromlást vesznek észre?
- Milyen tájváltozási tendenciákat látnak?
- Milyen jövőképet várnak / remélnek a mintaterületen?
- Milyen egységeket tudnak elkülöníteni a mintaterületen belül?
- Milyen a tipikus táj a mintaterületen?



ÉRINTETTEK KÖRE

A természetvédelem országos programja.



•mezőgazdaság

erdészet

vízügy

vadászat

természetvédelem
és
környezetvédelem

oktatás

turizmus

területrendezés és
-fejlesztés

települési
önkormányzatok

civil szervezetek

lakosság



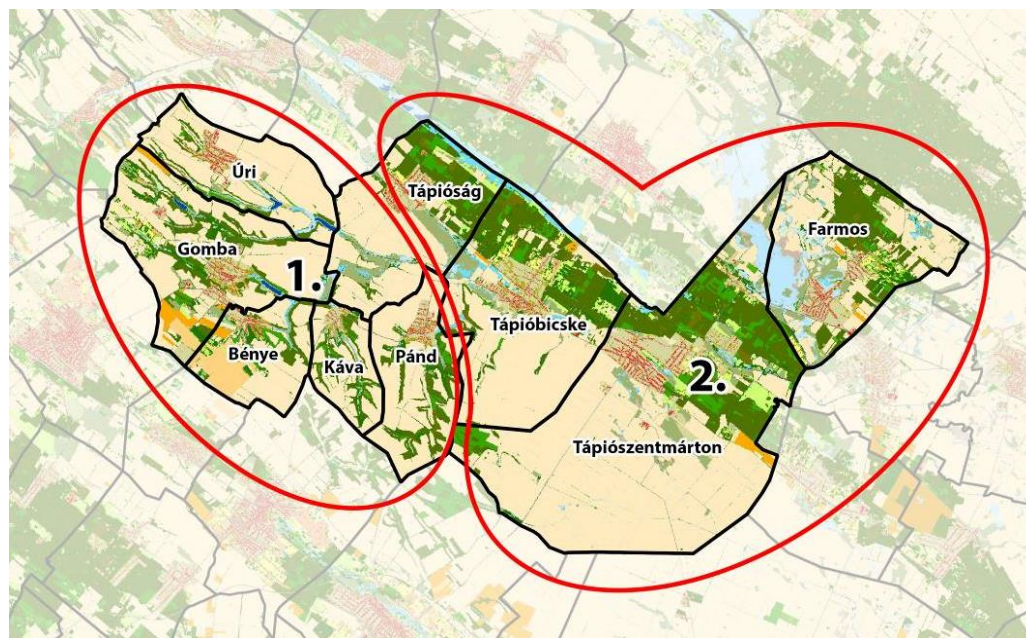
tájkarakter

a természet arcai



Módszer

- 2020. április vége – június közepe (~1,5 hónap)
- Google forms alkalmazás
- Érintettek listája + közösségi média csoportok



tájkarakter

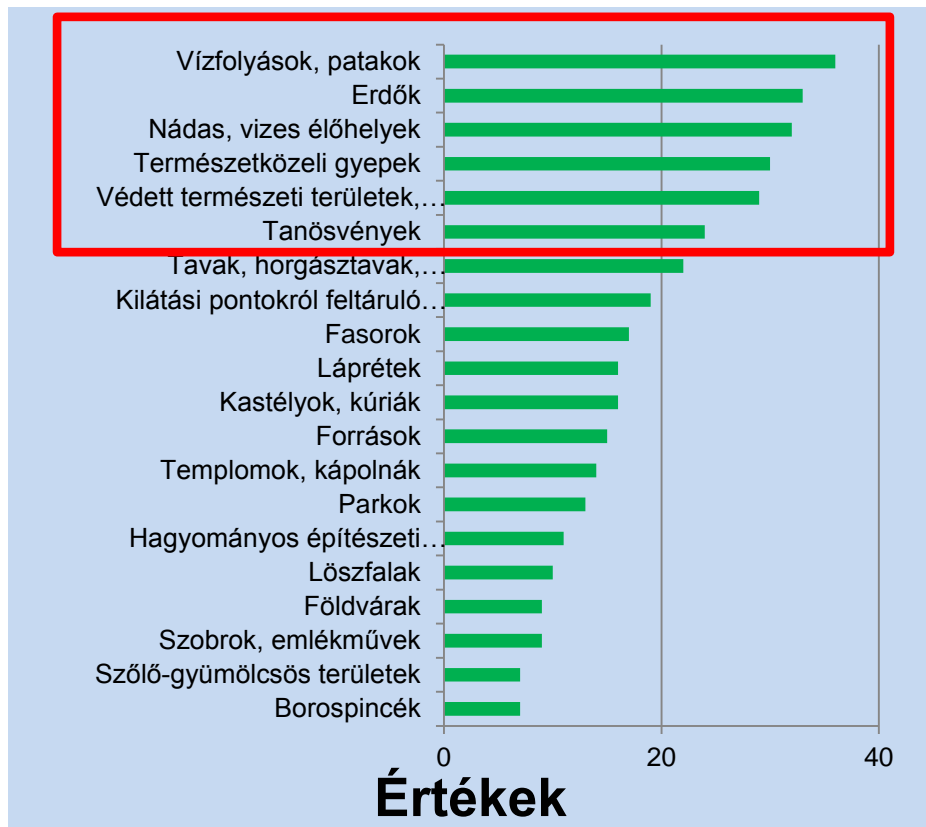
a természet arcai

BEVONÁS MÓDSZEREI – ONLINE KÉRDŐÍVEZÉS

A természetvédelem országos programja.



Eredmények



tájkarakter

a természet arcai



Módszerek

- ismertető előadás
- szabad asszociációs rajzoltatás
- kiscsoportos irányított beszélgetés
- helyi feltérképezés
- interaktív terepasztal berendezés
- fénykép csoportosítás



tájkarakter

a természet arcai

BEVONÁS MÓDSZEREI – WORKSHOPOK

A természetvédelem országos programja.



Eredmények



- **5 település:** Tápióság, Tápiószentmárton, Tápióbicske, Farnos, Gomba
- **144 résztvevő**
- **Számos célcsoport:** általános iskolások, helyi civil szervezetek, helyi vállalkozók, nemzeti park munkatársai, látogatók-turisták



tájkarakter

a természet arcai



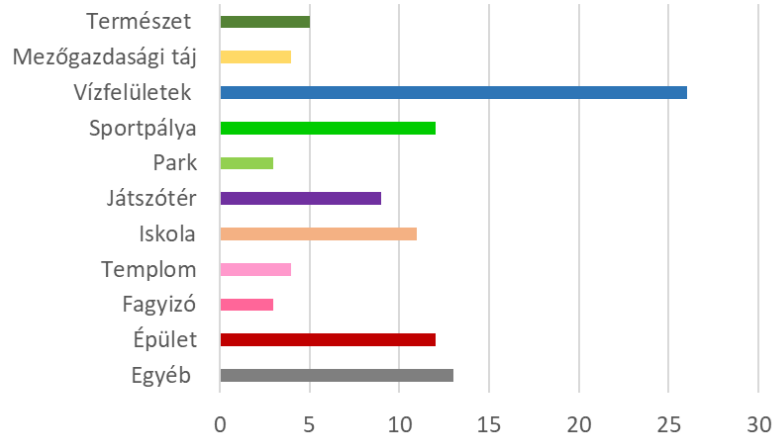
Eredmények



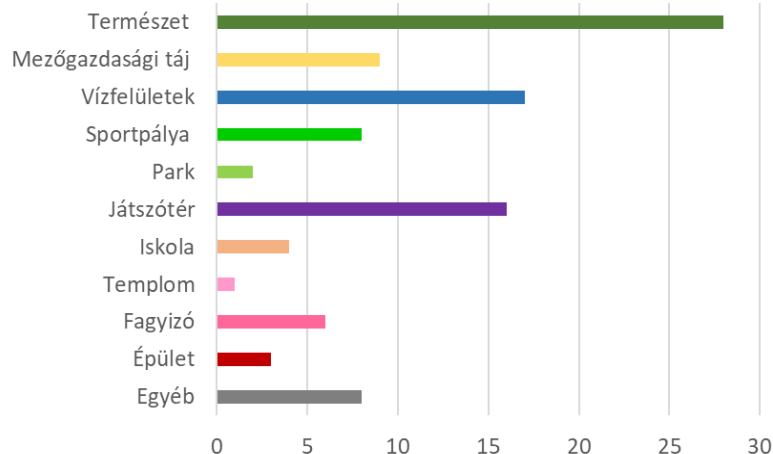
tájkarakter

a természet arcai

Jellegzetes hely



Kedvenc hely



BEVONÁS MÓDSZEREI – WORKSHOPOK

A természetvédelem országos programja.



Eredmények



tájkarakter
a természet arcai

BEVONÁS MÓDSZEREI – WORKSHOPOK

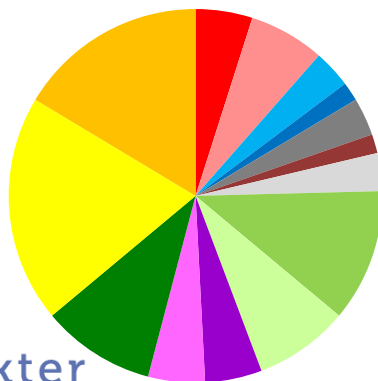
A természetvédelem országos programja.



Eredmények

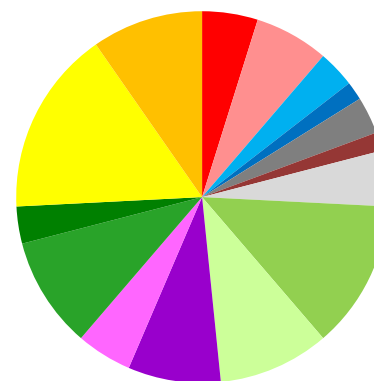


**Jelenlegi tájhasználati arányok
Farmos térségében**



Jövőkép

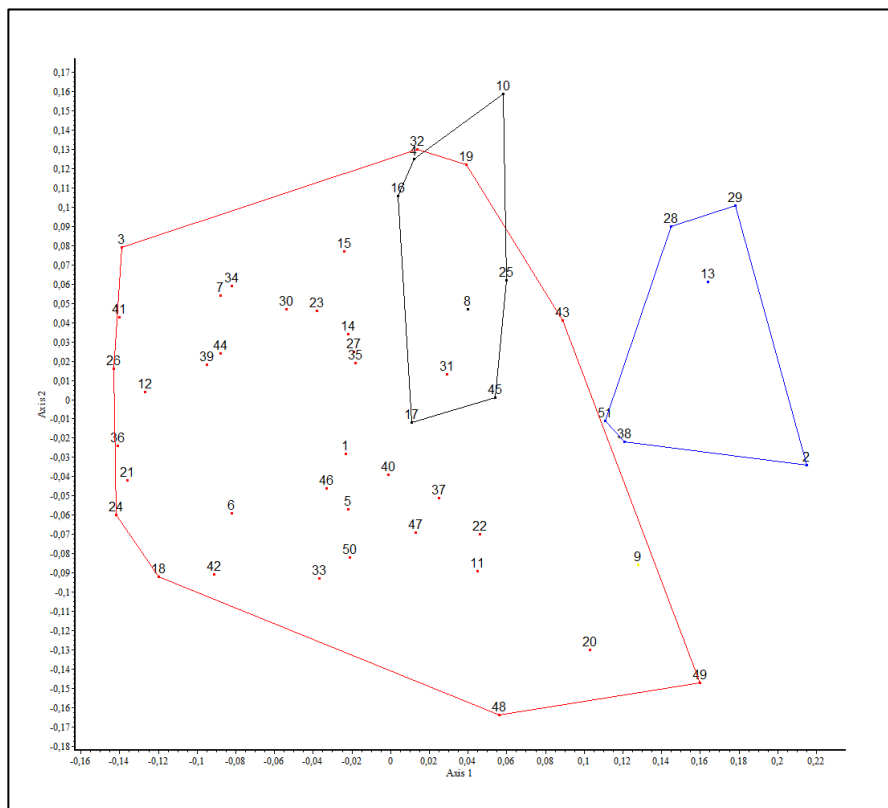
- város
- falu
- tó
- bányató
- ipari terület
- bánya
- állattartó telep
- legelő



tájkarakter
a természet arcai



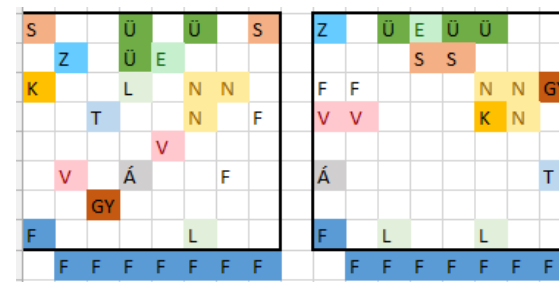
Eredmények



51 db „térkép”

„nincs határozott típus a mintázatban”

„kék”= 2,13,28,29,38,51
(6 db térkép)



10 db nominális érték
(=területhasználat)
Hier.clust (UPGMA)
PCoA (Gower)



tájkarakter

a természet arcai

BEVONÁS MÓDSZEREI – WORKSHOPOK

A természetvédelem országos programja.



Eredmények

- Nem csak adatot szolgáltat, a szakértői megértést segíti
- Játékos, élményszerű, kültéri megoldások
- Egyúttal tudománykommunikációs lehetőség



tájkarakter

a természet arcai

*...hogy élni tudjunk
a természet adta
lehetőségekkel*



KÖSZÖNÖM A FIGYELMET!



tájkarakter
a természet arcai

SZÉCHENYI 2020



MAGYARORSZÁG
KORMÁNYA

Európai Unió
Európai Regionális
Fejlesztési Alap



BEFEKTETÉS A JÖVŐBE